

Kompaktowe urządzenia Regula 10XX



Kompaktowe urządzenia Regula są przeznaczone do szybkiej weryfikacji autentyczności oraz zaawansowanego badania paszportów, dowodów osobistych, dokumentów podróży, stempli wizowych i pieczęci, pozwoleń na wjazd, banknotów, praw jazdy, dowodów rejestracyjnych pojazdów i innych dokumentów związanych z pojazdami, a także podpisów i charakterystycznych fragmentów pisma, znaków skarbowych i specjalnych, papierów wartościowych i innych dokumentów z elementami zabezpieczającymi.

Urządzenia umożliwiają wykrywanie głównych elementów zabezpieczeń w druku, porównywanie rozmiarów obiektów, kontrolę szerokości linii typograficznych, wykrywanie mechanicznych i chemicznych zmian w strukturze dokumentu oraz badanie dokumentów w świetle przechodzącym.



Funkcjonalność			Model				
			1019	1025	1029	1030	1031
Źródła światła	Białe	Górne	+	+	+	+	+
		Ukośne		+	+	+	+
		Do wizualizacji OVD (hologramów)		+	+	+	+
		Koaksjalne	+	+		+	+
	Wymienne białe/UV			+			
	UV, nm	254	+	+			+
		313	+	+			+
		365	+	+	+	+	+
		400		+	+		+
	Podczerwone górne 850 nm						+
	Podczerwone o wysokim natężeniu 980 nm		+	2 tryby	+	+	+
	Punktowe	Białe			+	+	+
		UV 365 nm					+
Detektor urządzeń do identyfikacji radiowej (RFID).					+	+	+

Parametry optyczne	Model			
	1019, 1025	1019-15, 1025-5, 1029-15, 1030-5, 1031-15	1030-20, 1031-20	1030-24, 1031-24
Powiększenie	10x	15x	20x	24x
Pole widzenia (średnica), mm	20 ± 2	12 ± 2	8 ± 1	6,5 ± 1
Dostosowanie dioptrii, dptr	±2	±2	±2	±2

Wymiary (długość × szerokość × wysokość), mm:

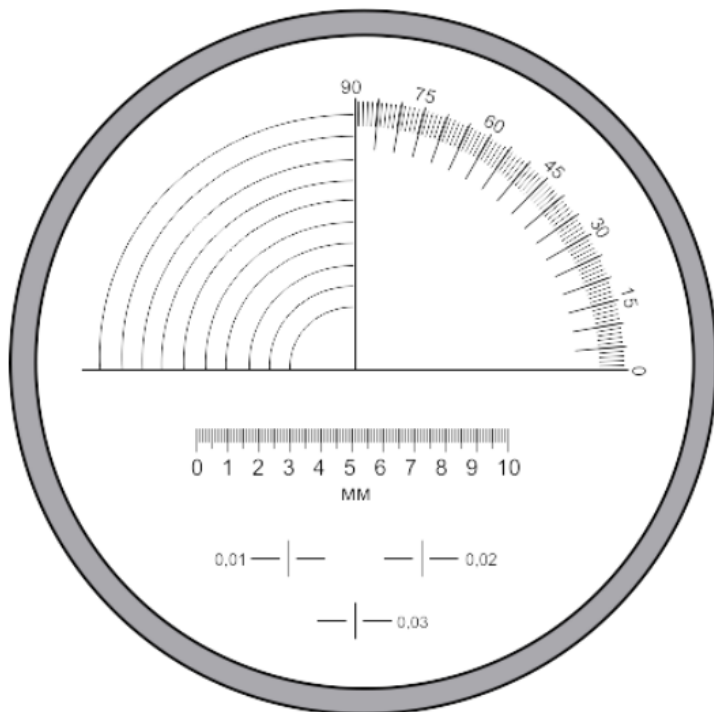
- **Regula 1019, 1025, 1029:** 96 × 53 × 58
- **Regula 1030, 1031:** 102 × 60 × 45

Waga, kg, maksymalna - 0,2

Źródła zasilania:

- Typ baterii AAA - 2 sztuki dla modeli **Regula 1019, 1025**
- Wbudowana bateria Li-pol dla modeli **Regula 1029-15, 1030-15, 1031-15, 1030-20, 1031-20, 1030-24, 1031-24**

Skala pomiarowa dla modeli **Regula 10XX.01, 10XX.01-15, 10XX.01-20, 10XX.01-24.**



- Skala liniowa, mm - 0-10
- Podział skali liniowej, mm - 0,1
- Skala kątowna - 0-90°
- Podział skali kątownej - 1°
- Skala promieniowa, mm - 1-10
- Podział skali promieniowej, mm - 1
- Szerokość linii odniesienia, mm - 0,01; 0,02; 0,03

Regula 10XX to kompaktowe urządzenia umieszczone w wytrzymałej plastikowej obudowie. Urządzenia są zasilane dwoma bateriami. Wszystkie modele są wyposażone w pierścień regulacji dioptrii. Tryby oświetlenia są łatwo przełączane za pomocą elementów sterujących na bocznym panelu urządzenia.

Niektóre modele są dostarczane ze skalą pomiarową do oszacowania parametrów geometrycznych badanych obiektów. Regula 10XX może być opcjonalnie wyposażona w specjalną futerał Cordura, umożliwiającą przymocowanie urządzenia do paska na biodrze.

Kompaktowe urządzenia można stosować jako samodzielne narzędzia do weryfikacji autentyczności lub w połączeniu z innymi urządzeniami Regula, rozszerzając ich funkcjonalność.

Modele:

1. Regula 1019

- Powiększenie - 10 razy
- Badanie dokumentów pod białym światłem
- Badanie dokumentów pod oświetleniem UV - 254, 313, 365 nm
- Wykrywanie ochrony retrorefleksyjnej
- Wykrywanie luminescencji antystokesowej
- Gniazdo Micro-USB do ładowania

2. Regula 1019-15

- Powiększenie - 15 razy
- Badanie dokumentów pod białym światłem
- Badanie dokumentów pod oświetleniem UV - 254, 313, 365 nm
- Wykrywanie ochrony retrorefleksyjnej
- Wykrywanie luminescencji antystokesowej
- Gniazdo Micro-USB do ładowania



3. Regula 1025

- Powiększenie - 10 razy
- Badanie dokumentów pod białym światłem padającym
- Badanie dokumentów pod białym światłem ukośnym
- Badanie dokumentów pod oświetleniem UV - 254, 313, 365, 400 nm
- Wykrywanie ochrony retrorefleksyjnej
- Wykrywanie luminescencji antystokesowej
- Badanie elementów zabezpieczeń holograficznych, wizualizacja OVD
- Badanie dokumentów pod wymiennym światłem białym/UV
- Slot Micro-USB do ładowania

4. Regula 1025-15

- Powiększenie - 15 razy
- Badanie dokumentów pod białym światłem padającym
- Badanie dokumentów pod białym światłem ukośnym
- Badanie dokumentów pod oświetleniem UV - 254, 313, 365, 400 nm
- Wykrywanie ochrony retrorefleksyjnej
- Wykrywanie luminescencji antystokesowej
- Badanie elementów zabezpieczeń holograficznych, wizualizacja OVD
- Badanie dokumentów pod wymiennym światłem białym/UV
- Gniazdo Micro-USB do ładowania

Regula 1029-15

- Powiększenie - 15 razy
- Badanie dokumentów pod białym światłem padającym
- Badanie dokumentów pod białym światłem ukośnym

- Badanie dokumentów pod białym światłem punktowym
- Badanie dokumentów pod oświetleniem UV - 365, 400 nm
- Wykrywanie luminescencji antystokesowej
- Badanie elementów zabezpieczeń holograficznych, wizualizacja OVD
- Wykrywanie urządzeń identyfikacji za pomocą radioodbiornika (RFID)
- Wbudowana bateria Li-pol z gniazdem micro-USB do ładowania

Regula 1030-24

- Powiększenie - 24 razy
- Badanie dokumentów pod białym światłem padającym
- Badanie dokumentów pod białym światłem ukośnym
- Badanie dokumentów pod oświetleniem UV - 365 nm
- Wykrywanie ochrony retrorefleksyjnej
- Wykrywanie luminescencji antystokesowej
- Badanie elementów zabezpieczeń holograficznych, wizualizacja OVD
- Wykrywanie urządzeń identyfikacji za pomocą radioodbiornika (RFID)
- Wbudowana bateria Li-pol z gniazdem USB Type-C do ładowania

Regula 1031-24

- Powiększenie - 24 razy
- Badanie dokumentów pod białym światłem padającym
- Badanie dokumentów pod białym światłem ukośnym
- Badanie dokumentów pod oświetleniem UV - 254, 313, 365, 400 nm
- Wykrywanie ochrony retrorefleksyjnej
- Badanie dokumentów pod światłem podczerwonym
- Wykrywanie luminescencji antystokesowej



- Badanie elementów zabezpieczeń holograficznych, wizualizacja OVD
- Wykrywanie urządzeń identyfikacji za pomocą radiodbiornika (RFID)
- Wbudowana bateria Li-pol z gniazdem USB Type-C do ładowania

Zastosowanie:

- Organy ścigania i porządku publicznego
- Kontrola graniczna i służby imigracyjne
- Organizacje celne
- Instytucje bankowe
- Agencje wsparcia wizowego, konsulaty, kancelarie notarialne
- Inne instytucje i organizacje uprawnione do sprawdzania dokumentów

Zestaw dostawy:

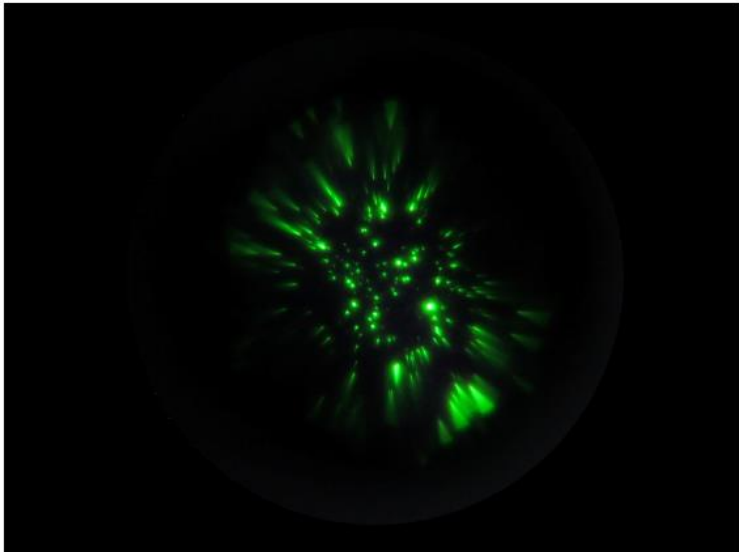
- Skala pomiarowa dla modeli **Regula 10XX.01, 10XX.01-15, 10XX.01-20, 10XX.01-24**
- 2 baterie typu AAA dla modeli **Regula 1019, 1019-15**; 2 akumulatory typu AAA dla modeli Regula 1025, 1025-15

Opcjonalnie:

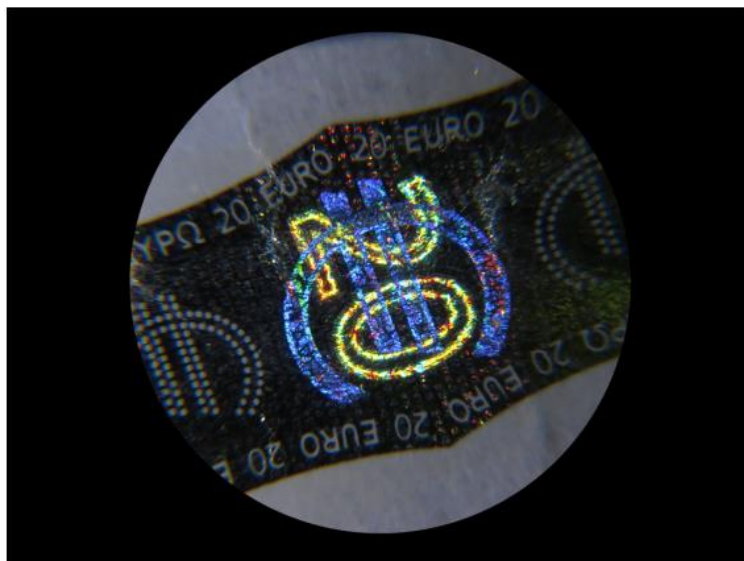
- Specjalny futerał do mocowania urządzenia na pasku biodrowym
- 2 akumulatory typu AAA dla modeli **Regula 1019, 1019-15**



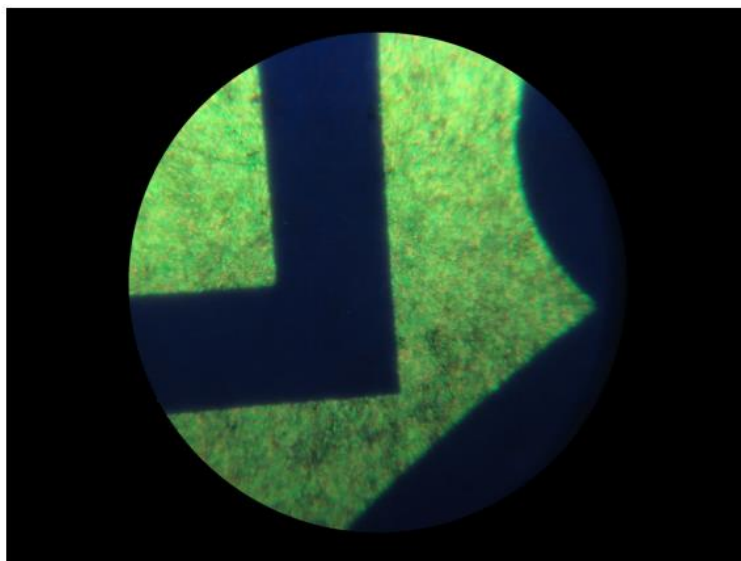
Urządzenie Regula 1025 na banknocie



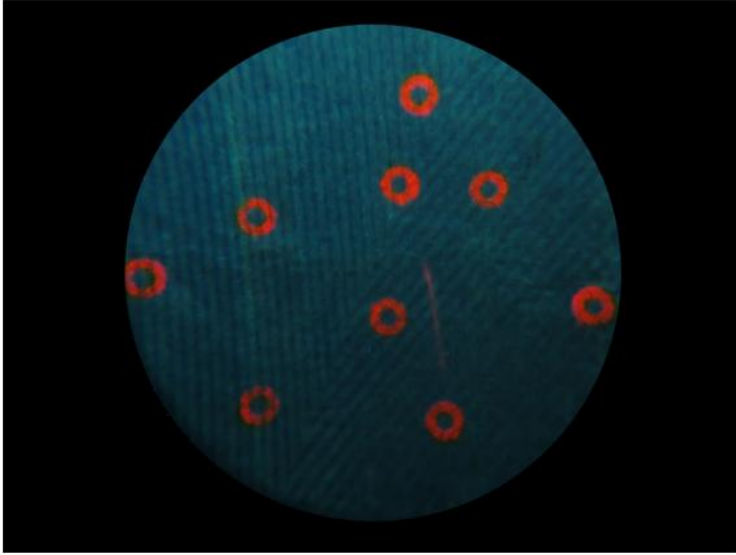
Ochrona Antystokesowska



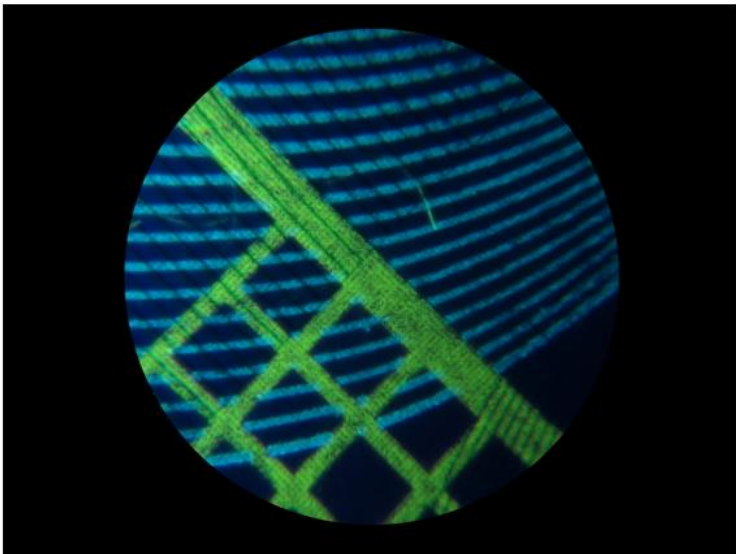
Wizualizacja Hologramu (OVD)



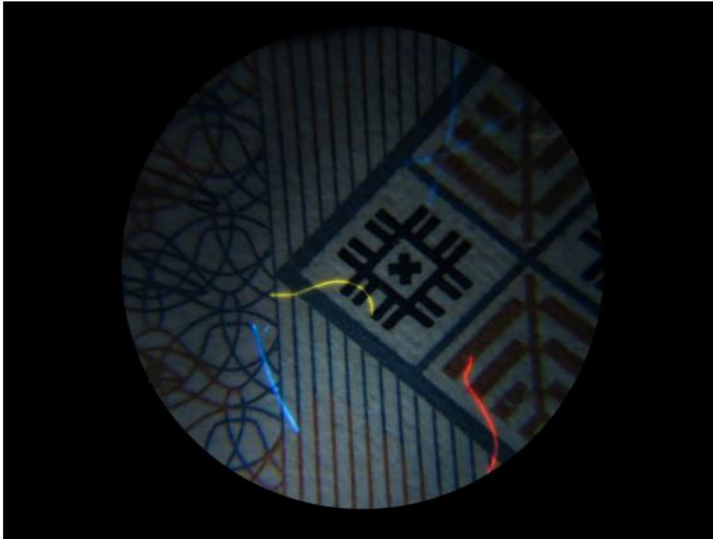
Badanie w zakresie widma światła ultrafioletowego – 254 nm



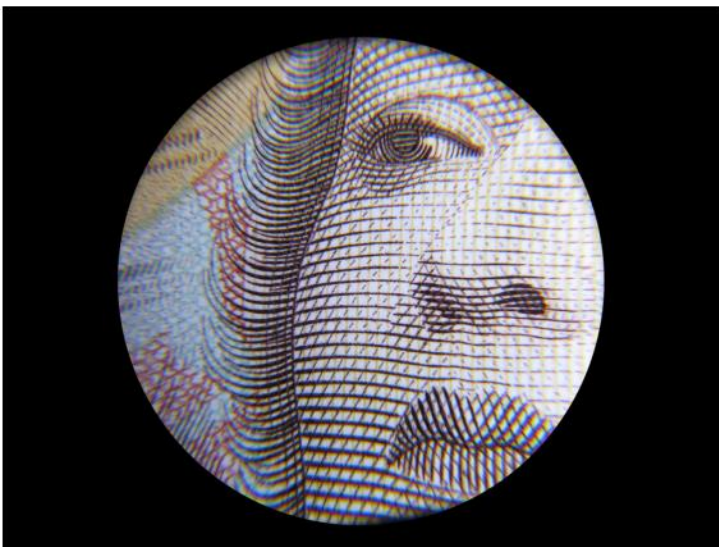
Badanie w zakresie widma światła ultrafioletowego – 313 nm



Badanie w zakresie widma światła ultrafioletowego – 365 nm



Badanie w zakresie widma światła ultrafioletowego – 400 nm



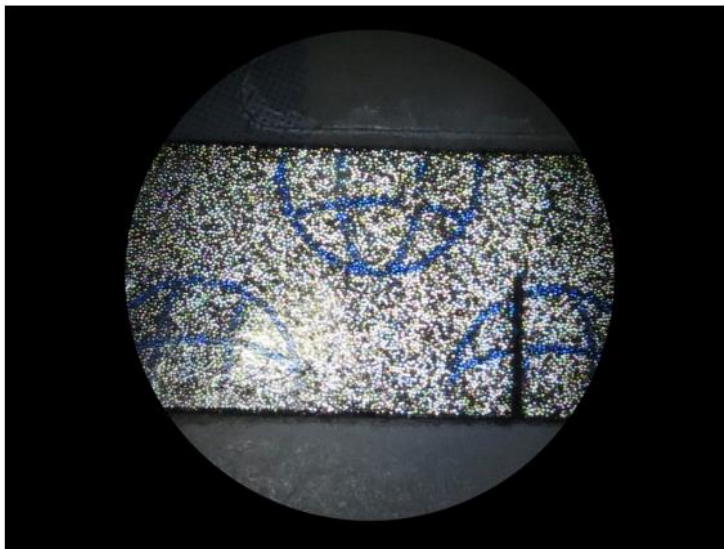
Światło białe górne



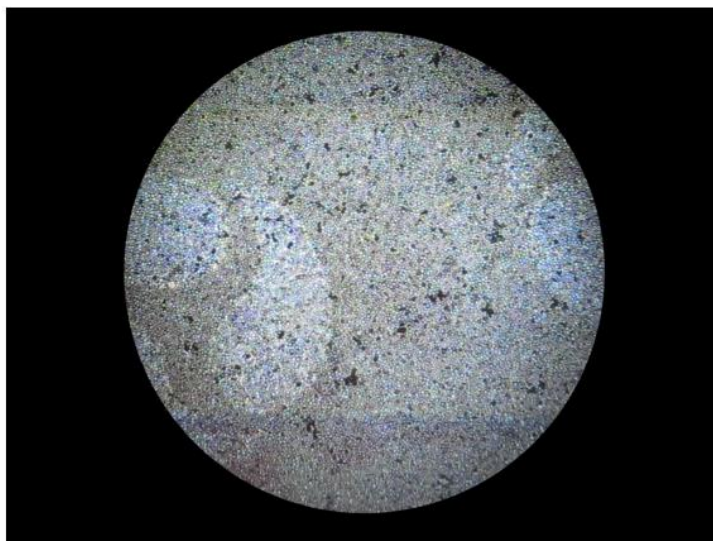
Światło białe ukośne



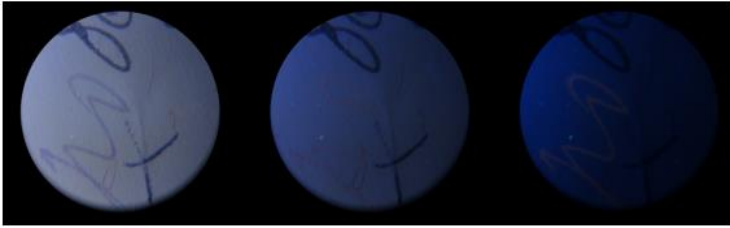
Światło białe ukośne



Ochrona retro refleksyjna



Ochrona retro refleksyjna



Światło wymienne białe/ultrafioletowe



KORPORACJA WSCHÓD

ul. Pożaryskiego 28; 04-703 Warszawa;

tel. (22) 740-42-15; tel/fax. (22) 613-33-80;

e-mail: handel@korporacjawschod.pl