



Korporacja
Wschód
Spółka z o.o.

Regula
forensic science systems

Urządzenie do weryfikacji autentyczności dokumentów Reguła 4103.01



Urządzenie jest przeznaczone do ekspresowej weryfikacji autentyczności paszportów, dowodów osobistych, dokumentów podróży, stempli wizowych i pieczęci dokumentów, w tym między innymi zezwoleń na wjazd, praw jazdy, dowodów rejestracyjnych pojazdów i innych dokumentów związanych z pojazdami, banknotów, znaczków skarbowy i specjalnych, papierów wartościowych i inne dokumentów z zabezpieczeniami.



Urządzenie zostało zaprojektowane jako pojedyncza jednostka do użytku biurkowego w plastikowej obudowie. Źródła światła dla różnych trybów są aktywowane za pomocą przycisków sterujących umieszczonych z przodu sceny obiektu. Skala pomiarowa na ekranie do pomiaru wielkości badanych obiektów. Konstrukcja produktu zapewnia możliwość umieszczenia 10-krotnej lupy Regula 100X na korpusie urządzenia.

Funkcjonalność

- Wykrywanie zabezpieczeń o właściwościach magnetycznych
 - Badanie na różnych poziomach ochrony dokumentu na podstawie
 - nieprzezroczystość papieru, znaki wodne, włókna zabezpieczające, planchety, nici zabezpieczające, tłoczenie folią, cecha słupka, wszystkie rodzaje okien, przezroczysta powłoka znikająca, obrazy cieni itp.
 - Metody drukowania
 - wkład druk: teksty, ramki giloszowe, rozety i winiety, mikrodruki, obrazy ukryte i wzory mory, znaki dla osób niedowidzących, tłoczenie dla niewidomych, farba zmieniająca kolor, w tym OVI z tłoczeniem i obrazami ukrytymi itp.
 - druk typograficzny: numery seryjne, teksty, kody kreskowe itp.

- druk offsetowy, w tym Orlov i druk tęczowy: teksty, mikrodruki, wzory morowe,
- wzory tła i wzory zapobiegające kopiowaniu itp.
- sitodruk: zabezpieczenia z optycznie zmiennymi efektami itp.
- przezroczysty rejestr
- perforacja
- Ochrona fizykochemiczna
 - luminescencja UV o różnej długości fali
- Kompleksowe zabezpieczenia
 - specjalna powłoka polimerowa laminatów zabezpieczających
 - powłoka metalizowana
 - grawerowanie laserowe
- Dodatkowe badanie
 - zmian w dokumencie, takich jak wymazywanie, trawienie itp.
 - ślady fałszerstwa podpisów
 - wady mechaniczne dokumentu, takie jak przecięcia, rozdarcia, zagięcia itp.

Zastosowanie

- Kontrola graniczna i służby imigracyjne
- Organy celne
- Instytucje finansowe
- Inne agencje i organizacje upoważnione do sprawdzania dokumentów



Korporacja
Wschód
Spółka z o.o.

Zestaw dostawy

- Lupa Regula 1001M
- Opcjonalnie:
 - Lupy Regula 1002M; 1003M; 1004M

Źródła światła:

- białe ukośne
- białe dolne
- ultrafioletowe 365 nm

Wykrywanie cech zabezpieczających o właściwościach magnetycznych

Maksymalny rozmiar dokumentu, mm — 210×300 (A4)

Wymiary (długość×szerokość×wysokość), mm — 280×190×180

Waga, kg — 1,9

Zasilanie, V — 12

Pobór mocy, W, maks. — 18



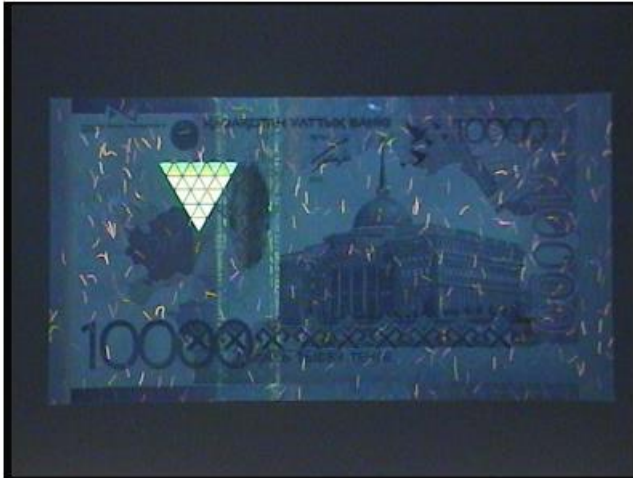
Światło białe padające



Światło białe dolne



Korporacja
Wschód
Spółka z o.o.



Światło ultrafioletowe padające 365 nm



KORPORACJA WSCHÓD

ul. Pożaryskiego 28; 04-703 Warszawa;

tel. (22) 740-42-15; tel/fax. (22) 613-33-80;

e-mail: handel@korporacjawschod.pl