

## Urządzenie do sprawdzania autentyczności dokumentów i papierów wartościowych

### Spektralna mysz luminescencyjna Regula 4177-5



**Kompaktowych rozmiarów mysz spektralna jest przeznaczona do zaawansowanej weryfikacji autentyczności paszportów, dowodów osobistych i innych dokumentów podróży, wiz, w tym między innymi zezwoleń na wjazd, banknotów, praw jazdy, dowodów rejestracyjnych i innych dokumentów związanych z pojazdem, podpisów i analizy pisma ręcznego, stempli, papierów wartościowych i innych dokumentów z zabezpieczeniami.**



Urządzenie jest zbudowane z pojedynczej plastikowej obudowy. Źródła światła mogą być przełączane za pomocą przycisków umieszczonych na obudowie i przy pomocy oprogramowania komputerowego. Zasilanie, praca i sterowanie urządzeniem odbywa się przy pomocy komputera i oprogramowania **Regula Forensic Studio**.

Mysz spektralna może być używana jako urządzenie autonomiczne oraz w połączeniu z rozszerzającymi jej funkcjonalność akcesoriami **Regula 4178** (modułem optycznym) i **Regula 4167S** (stolikiem podświetlającym).

### Obszary zastosowania

- Punkty kontroli granicznej
- Urzędy imigracyjne
- Urzędy celne
- Laboratoria kryminalistyczne
- Banki
- Inne agencje i organizacje upoważnione do sprawdzania dokumentów

### Kompletowanie

- Oprogramowanie Regula Forensic Studio do wyświetlania wideo, sterowania urządzeniem, przechowywania i przetwarzania obrazów

### Źródła światła

Białe	górne	
	ukośne	
Ultrafioletowe górne 365 nm		
Podczerwone, nm	górne	870
		940
	ukośne	880
	wysokiej intensywności (anty-Stokes)	980
Wąskopasmowe górne zielone 530 nm		

## Wideo kamera

Typ matrycy kamery		CMOS, 5 Mpix
Dynamika, dB		70
Rozdzielczość, ppi		5 900
Typ koloru		RGB
Głębina koloru, bit		24
Rozdzielczość, piksele	Tryb Basic	1296 ×972
	HD	1280 ×720
	Full HD	1920 ×1080
	Full Frame	2592 ×1944
Pole widzenia, mm		10,5× 7,8
Zoom optyczny, razy, maksymalne		3,5
Powiększenie cyfrowe dla monitora 21", razy		37– 114

### Filtry:

- IR dolnoprzepustowy 660 nm
- IR górnoprzepustowy 700 nm

Złącze – USB 2.0

Wymiary, mm – 94×62×52

Waga, kg – 0,2

Zasilanie, V – 5

Pobierana moc, W – 2,5



**Korporacja**  
**Wschód**  
**Spółka z o.o.**

## **Wymagania dotyczące komputera**

Minimalna konfiguracja:

- OS– Microsoft Windows 10
- procesor – Intel® Core™ i5 3.0 GHz
- RAM, GB – 4
- minimalna ilość wolnego miejsca na dysku, GB – 1
- rozdzielczość monitora, piksele – 1600×1200
- interfejs połączenia – USB 2.0

Zalecana konfiguracja:

- OS – Microsoft Windows 10
- procesor – Intel® Core™ i7 3.4 GHz
- RAM, GB – 16
- minimalna ilość wolnego miejsca na dysku, GB – 1
- rozdzielczość monitora, piksele – 1920×1200 lub wyżej
- interfejs połączenia – USB 2.0

## **Badanie dokumentów w różnych trybach pracy**



Białe górne, powiększenie 1x



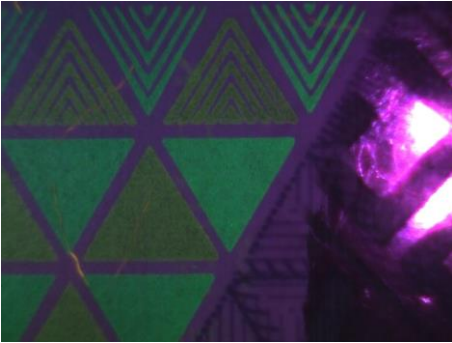
Białe górne, powiększenie 3x



Białe górne, powiększenie 5x



Białe ukośne, powiększenie 1x



Ultrafioletowe górne (365 nm),  
powiększenie 1x



Podczerwone górne (870 nm),  
powiększenie 1x



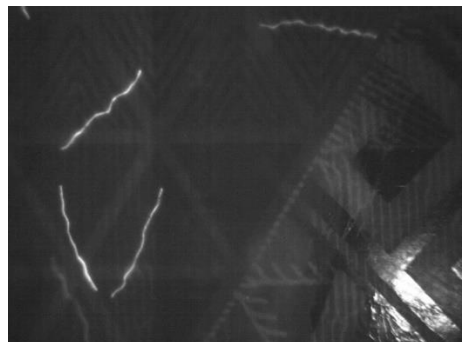
Podczerwone górne (940 nm),  
powiększenie 1x



Podczerwone ukośne (880 nm),  
powiększenie 1x



Podczerwone wysokiej intensywności  
(980 nm) dla  
luminescencji antystokesowskiej,  
powiększenie 1x



Wąskopasmowe górne zielone (530 nm),  
powiększenie 1x



## **KORPORACJA WSCHÓD**

**Korporacja WSCHÓD Sp. z o.o.**

**ul. Pożaryskiego 28; 04-703 Warszawa;**

**tel. (22) 740-42-15; tel/fax. (22) 613-33-80;**

**e-mail: [handel@korporacjawschod.pl](mailto:handel@korporacjawschod.pl)**