

**Regula**  
forensic science systems



Jedno urządzenie  
do tysiąca kryminalistycznych zadań



KOMPARAOR WIDEOSPEKTRALNY

**REGULA 4306**

## **GŁÓWNE CECHY**

### **Rozdzielczość do 19 800 ppi**

Kamera urządzenia oferuje najwyższą rozdzielczość, co pozwala na oszałamiający szczegół obrazu.

### **Tylko źródła światła LED**

Stabilne oświetlenie przez cały okres eksploatacji. Niskie poziomy ciepła, efektywność energetyczna – długi okres użytkowania.

### **Wizualizacja 3D**

Badanie reliefu powierzchni i przecinających się linii, wykrywanie metod druku.

### **Ponad 40 źródeł światła, 18 filtrów**

Cała kolekcja źródeł światła w zakresie 254-1020 nm do badania dokumentów. W sumie 4095 kombinacji intensywnych źródeł światła do luminescencji podczerwonej.

### **Obrazowanie hiperwidmowe**

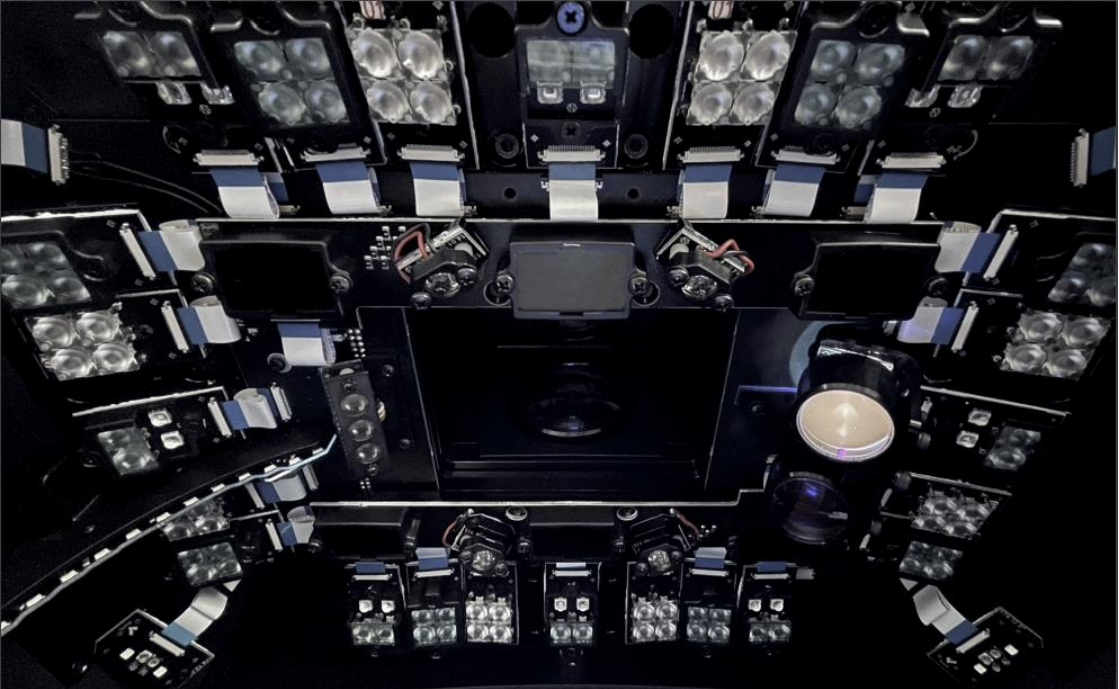
Moduł dekompozycji spektralnej 2D z krokiem 1 nm

### **Badanie dokumentów o dużym rozmiarze**

Uzyskiwanie obrazu całej strony A4. Wyjmowana płytka obiektu do badania grubych dokumentów.

### **Odczytywanie i rozpoznawanie**

Odczytywanie danych z MRZ, układów RFID i kodów kreskowych. Wizualizacja IPI.



## SPECYFIKACJE

### Źródła światła:

- Białe
- Padające o wysokim natężeniu – 12 źródeł światła (395-735 nm)
- Podczerwone – 5 źródeł światła (700-1020 nm)
- Ultrafioletowe – 4 źródła światła (254-400 nm)
- Przechodzące – 8 źródeł światła (365-860 nm)
- Skośne (białe i podczerwone)
- Hologramy OVD – 47 źródeł światła (poziome i pionowe)
- Koaksjalne
- Polaryzowane białe
- Punktowe o wysokim natężeniu



**Korporacja**  
**Wschód**  
**Spółka z o.o.**

### **Parametry ogólne:**

- Wymiary – 400×380×370 mm
- Waga – 30 kg
- Napięcie zasilania – 110-240 V; 50-60 Hz

### **Zestaw dostawy:**

- Spektralny lup luminacyjny Regula 4147
- Oprogramowanie Regula Forensic Studio
- Komputer all-in-one – opcjonalnie.

### **KTO SKORZYSTA NA WYKORZYSTANIU TEGO URZĄDZENIA**

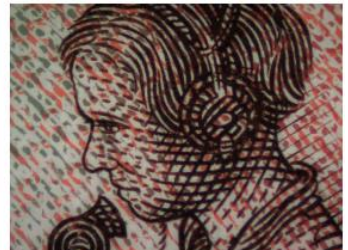
- Laboratoria kryminalistyczne
- Służby kontroli granicznej i imigracyjnej
- Służby celne
- Banki i agencje finansowe
- Niezależni eksperci sądowi

## GLÓWNE MOŻLIWOŚCI

Badanie dokumentów w różnych źródłach światła i w różnych trybach działania.



Padające światło białe — 1,4x



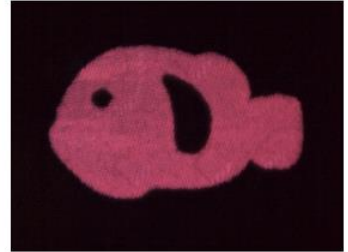
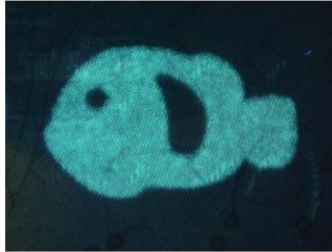
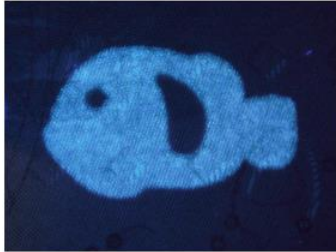
Padające światło białe—10x

Padające światło białe—20x

Padające światło białe—30x



**Korporacja  
Wschód  
Spółka z o.o.**



Ultrafiolet 365 nm — 10x    Ultrafiolet 313 nm — 10x    Ultrafiolet 254 nm — 10x



Padające światło białe — 2,4x

Ultrafiolet 365 nm — 2,4x



Padające podczerwone  
700 nm — 2,4x

Padające podczerwone  
850 nm — 2,4x

Czerwono-pomarańczowe  
615 nm — 2,4x





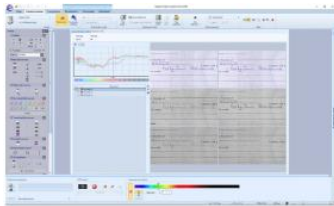
Padające światło białe — 1,4x



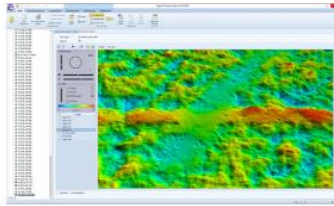
Ultrafiolet 254 nm — 1,4x



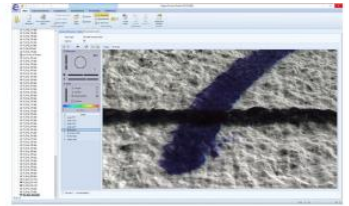
Padające podczerwone  
850 nm — 1,4x



Moduł obrazowania  
hiperwidmowego



Modelowanie 3D wybranego obszaru





# **KORPORACJA WSCHÓD**

**Korporacja WSCHÓD Sp. z o.o.**

**ul. Pożaryskiego 28; 04-703 Warszawa;**

**tel. (22) 740-42-15; tel / fax. (22) 613-33-80;**

**e-mail: [handel@korporacjawschod.pl](mailto:handel@korporacjawschod.pl)**