



Korporacja  
Wschód  
Spółka z o.o.

**Regula**  
forensic science systems

**Magnetoptyczne urządzenie do  
identyfikacji i wykrywania fałszerstw  
numerów rejestracyjnych pojazdów  
Regula 7505M**



Urządzenie jest przeznaczone do nieniszczącego badania powierzchni metalowych w celu weryfikacji autentyczności i wykrywania fałszerstw VIN, przywracania oryginalnego numeru VIN i weryfikacji dokumentów związanych z pojazdem.



Reguła 7505M jest skonstruowana w ochronnej walizce jako mobilny kompleks, który obejmuje urządzenie USB do obrazowania magnetoptycznego, zestaw narzędzi do kopiowania magnetycznego, spektralną lupę luminescencyjną Reguła 4177.

### **Funkcjonalność:**

1. **Zestaw narzędzi do kopiowania magnetycznego.**  
Zestaw narzędzi składa się z kombinowanego magnetycznego skanera-demagnetyzera z zestawem wymiennych koncentratorów, zacisków taśmy magnetycznej, kaset z taśmą magnetyczną itp.
  - a. wykonanie kopii rozkładu magnetycznych pól rozproszonych na powierzchni obiektu za pomocą taśmy magnetycznej. Kopia przedstawia relief i strukturalną niejednorodność materiału.
  - b. rozmagnesowywanie taśm magnetycznych do dalszego wykorzystania
  - c. znakowanie, przechowywanie i transport gotowej rezerwy taśmy magnetycznej i uzyskanych kopii magnetycznych kopie
2. **Urządzenie USB do obrazowania magnetoptycznego.**  
Jest ono zainstalowane jako moduł wbudowany w obudowę urządzenia.
  - a. obrazowanie magnetoptyczne danych zapisanych na taśmie magnetycznej jako nośniku pośrednim
  - b. konwersja obrazu magnetoptycznego na cyfrowy sygnał telewizyjny

- c. skanowanie krok po kroku taśmy magnetycznej za pomocą napędu taśmy i uzyskanie panoramicznego obrazu
  - d. wskazywanie stanu systemów urządzenia
3. **Spektralna lupa luminescencyjna Regula 4177.** Lupa służy do weryfikacji autentyczności dokumentów związanych z pojazdami.
- a. **Badania na różnych poziomach**
    - i. **ochrona podstawy dokumentu**
      - 1. włókna zabezpieczające, plachety, nici zabezpieczające, hologramy, tłoczenie folią, cecha biegunowa, przezroczysta powłoka znikająca itp.
    - ii. **metody drukowania**
      - 1. wkłęsłodruk: teksty, ramki giloszowe, rozety i winiety, mikrodruk, obrazy ukryte i wzory mory, znaki dla osób niedowidzących, tłoczenie na ślepo, farba zmieniająca kolor, w tym OVI z tłoczeniem i obrazami ukrytymi itp.
      - 2. typografia: numery seryjne, teksty, kody kreskowe itp.
      - 3. druk offsetowy, w tym Orlov i druk tęczy: teksty, mikrodruki, wzory mory, wzory tła i wzory zapobiegające kopiowaniu itp.
      - 4. sitodruk: zabezpieczenia z optycznie zmiennymi efektami itp.
      - 5. perforacja
    - iii. **ochrona fizyko-chemiczna**
      - 1. luminescencja antystokesowska



2. luminescencja UV
3. luminescencja w podczerwieni

**iv. kompleksowe zabezpieczenia:**

1. zabezpieczenia z atramentem metamerycznym IR
2. specjalna powłoka polimerowa laminatów zabezpieczających
3. specjalna powłoka polimerowa laminatów zabezpieczających
4. powłoka metalizowana
5. grawerowanie laserowe

**b. Dodatkowe badanie**

- i. fragmentów obrazów dokumentów w zależności od stopnia absorpcji lub odbicia światła podczerwonego
  - ii. zmiany w dokumencie, takie jak wymazywanie, trawienie itp.
  - iii. ślady fałszerstwa podpisu
  - iv. obce linie (nie należące pierwotnie do badanego obiektu), które są wykonywane za pomocą IR
  - v. nieprzezroczyste atramenty
  - vi. zamazane, przekreślone wpisy, teksty i obrazy
  - vii. wady mechaniczne dokumentu, takie jak przecięcia, rozdarcia, zagięcia itp.
4. **Obudowa** - dla modułu wizualizacji magnetooptrycznej i innych komponentów urządzenia.
  5. **Oprogramowanie NUCA** - Oprogramowanie służy do wczytywania i przetwarzania obrazów numerów identyfikacyjnych:
    - a. porównywania fragmentów obrazów

- b. pomiaru wymiarów liniowych i kątowych
- c. zapisywania i drukowania uzyskanych obrazów

### **Zasady działania**

- Skaner magnetyczny rejestruje magnetogram, który jest zapisem magnetycznych pól rozproszonych na taśmie magnetycznej.
- Uzyskany magnetogram jest umieszczany w urządzeniu USB do obrazowania magnetoptycznego, gdzie odczytywane są dane o powierzchni obiektu.
- Odczytane dane z powierzchni obiektu są konwertowane na sygnał cyfrowy, który jest przesyłany do komputera PC w celu badania i przetwarzania za pomocą oprogramowania NUCA.

### **Zastosowanie**

- Ekspertyzy sądowa
- Wydziały kryminalistyczne
- Organy ścigania
- Firmy ubezpieczeniowe
- Wypożyczalnie samochodów i firmy leasingowe
- Centra obsługi samochodów

### **Zestaw dostawy**

- Oprogramowanie NUCA
- Informacyjny system referencyjny Autodocs
- Spektralna lupa luminescencyjna Regula 4177
- Zestaw narzędzi
- Taśma magnetyczna, 10



- Opcjonalnie
  - notebook, model wybierany na życzenie klienta
  - magnetograf wiroprądowy Regula 7515 z zestawem narzędzi
  - peryferyjne narzędzia do badania VIN Regula 7516

### **Walizka z urządzeniem USB do obrazowania magnetooptycznego**

- Materiał badanego obiektu - ferromagnetyczny
- Szerokość taśmy magnetycznej, mm - 25,4
- Format pliku obrazu - .BMP, .GIF, .JPG, .PCX
- Wymiary (długość×szerokość×wysokość), mm - 460×370×180
- Waga bez notebooka, kg - 10
- Napięcie zasilania z portu USB, V - 5
- Pobór mocy, W - 2,5

### **Zestaw narzędzi do kopiowania magnetycznego**

- Długość taśmy magnetycznej, m - 10
- Wymiary (długość×szerokość×wysokość), mm - 120×80×40
- Waga, kg - 0,4

20164

1 1

20164

Przetwarzanie prasy (kredowanie)

20164

2 2

20164

Wypełnianie symboli cyną (lutowanie)

70384

3 3

70384

Wypełnianie płyty cyną (lutowanie)

29163

4 4

2916

Spawanie łukiem elektrycznym (ścieg łączący)

70384

5 5

70384

Wypełnienie płyty polimerem

29163

6 6

29195

Wykrawanie symbolu, obracanie, wciskanie

29163

7 7

29163

Skorodowana powierzchnia płyty

29163

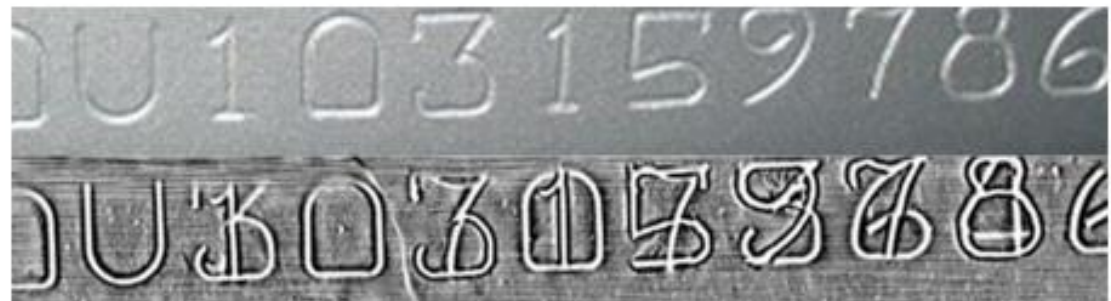
8 8

29163

Szlifowanie powierzchni płyty



**Korporacja  
Wschód  
Spółka z o.o.**







# KORPORACJA WSCHÓD

**Korporacja WSCHÓD Sp. z o.o.**

**ul. Pożaryskiego 28; 04-703 Warszawa;**

**tel. (22) 740-42-15; tel/fax. (22) 613-33-80;**

**e-mail: handel@korporacjawschod.pl**